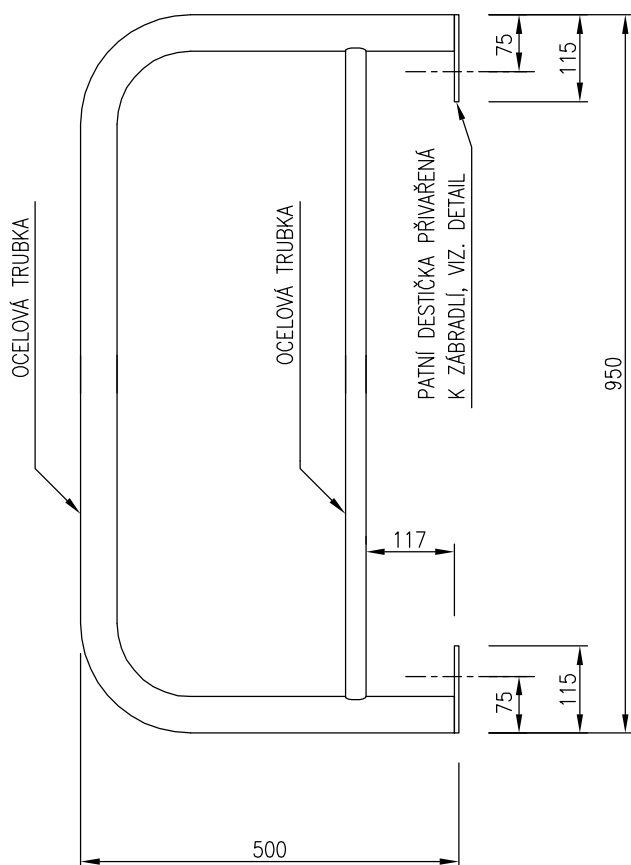


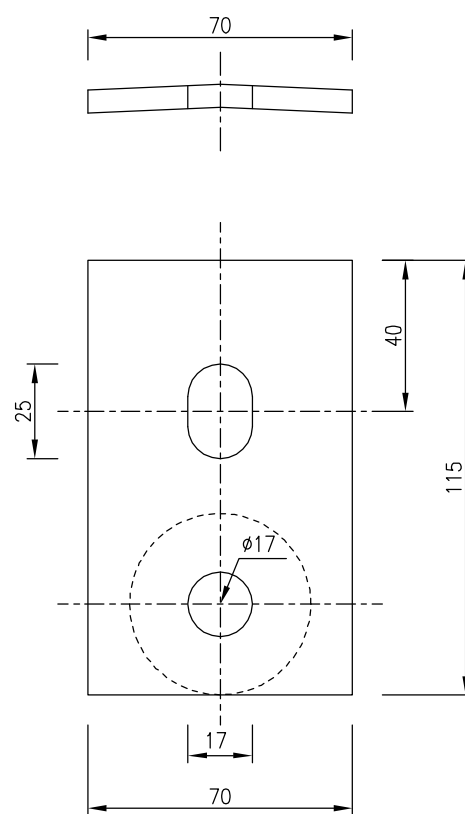
# OCELOVÉ ZÁBRADLÍ

## M 1:10



# DETAIL PATNÍ DESTIČKY

## PLECH P6, M 1:2



MABA Prefa	Navrhl:	Kreslil: <b>K.Doležal</b>	Hlavní statik:	Kontroloval:
KRYTÍ VÝZTUŽE	mm	Vedoucí projektu:		Odběratel :
PLOCHA	m <sup>2</sup>	Akce: <b>VODÍCÍ STĚNY CITYBLOC</b>		
OBJEM	m <sup>3</sup>	Název prvku: <b>CITYBLOC, zábradlí, délka 950 mm</b>		Datum: 01.08.2000
HMOTNOST	6,2 kg	<b>CTB Z02</b>		Aktualiz. k: 01.01.2007
ZKOSENÍ HRAN				Soubor: VÝKRESY/CTB/Zábradlí CTB Z01 - Z04
POVRCHY		VÝROBNÍ VÝKRES	Měř. 1:10	Č.zakázky/ č.výkr. <b>CTB Z02</b>

Všechna autorská práva nám zůstávají vyhrazena. Rozmnožování nebo přenechání třetím osobám vyžaduje náš písemný souhlas.  
Alle Urheberrechte bleiben uns vorbehalten. Vervielfältigung oder Überlassung an Dritte bedarf unserer schriftlichen Zustimmung.