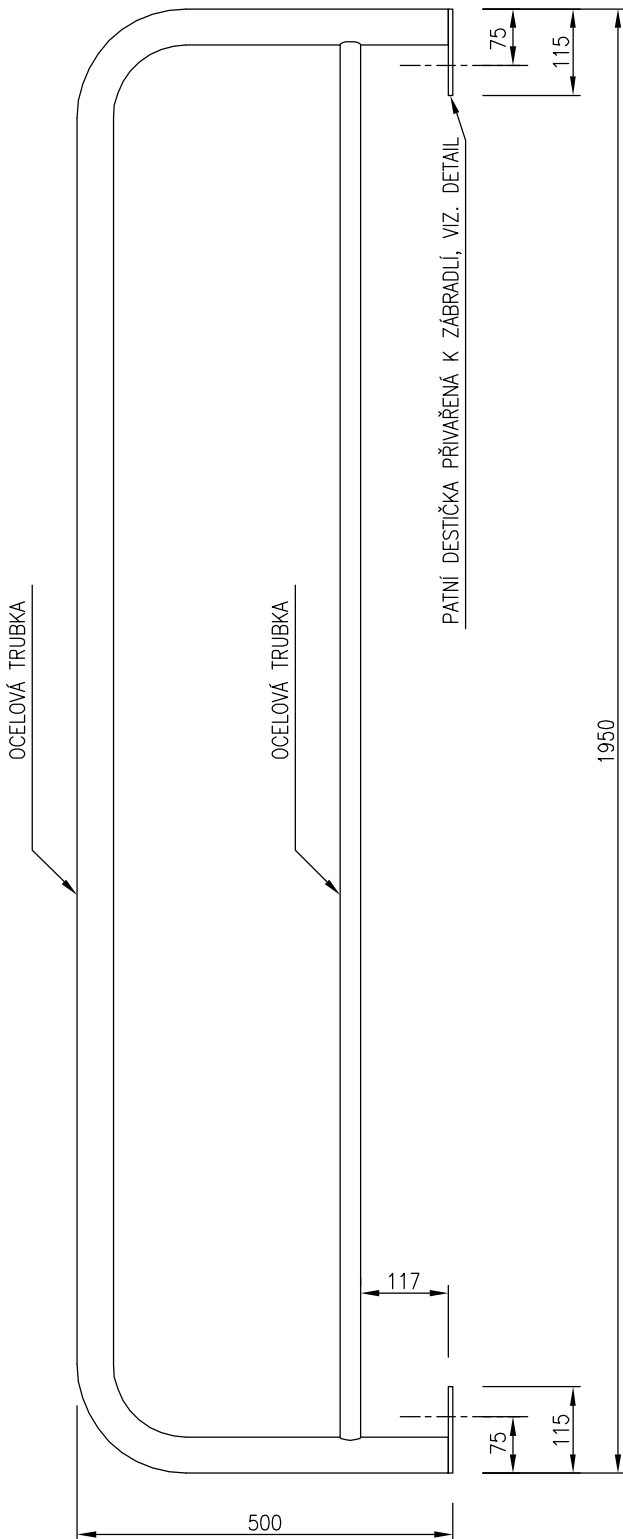
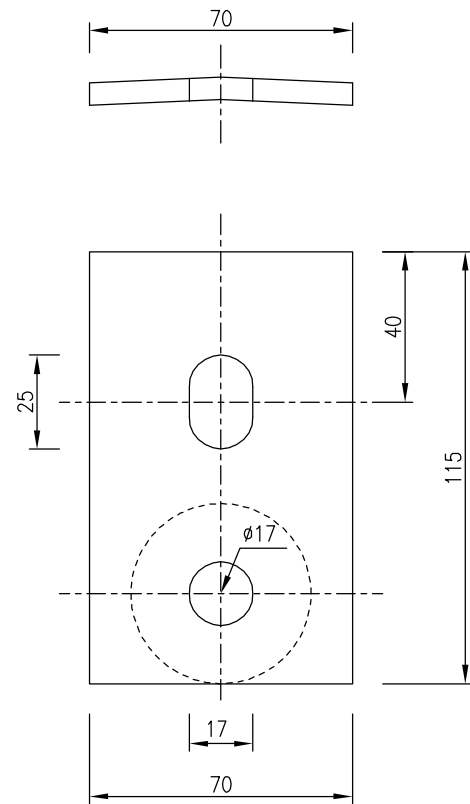


OCELOVÉ ZÁBRADLÍ M 1:10



DETAIL PATNÍ DESTIČKY PLECH P6, M 1:2



MABA Prefa	Navrhl:	Kreslil: K.Doležal	Hlavní statik:	Kontroloval:
KRYTÍ VÝZTUŽE	mm	Vedoucí projektu:	Odběratel :	
PLOCHA	m ²	Akce: VODÍCÍ STĚNY CITYBLOC		
OBJEM	m ³	Název prvku: CITYBLOC, zábradlí, délka 1950 mm		
HMOTNOST	9,7 kg	CTB Z01		Datum: 01.08.2000
ZKOSENÍ HRAN				Aktualiz. k: 01.01.2007
POVRCHY		VÝROBNÍ VÝKRES	Měř. 1:10	Soubor: VÝKRESY/CTB/Zábradlí CTB Z01 - Z04 Č.zakázky/ č.výkr. CTB Z01

Všechna autorská práva nám zůstávají vyhrazena. Rozmnožování nebo přenechání třetím osobám vyžaduje náš písemný souhlas.
Alle Urheberrechte bleiben uns vorbehalten. Vervielfältigung oder Überlassung an Dritte bedarf unserer schriftlichen Zustimmung.