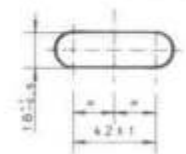


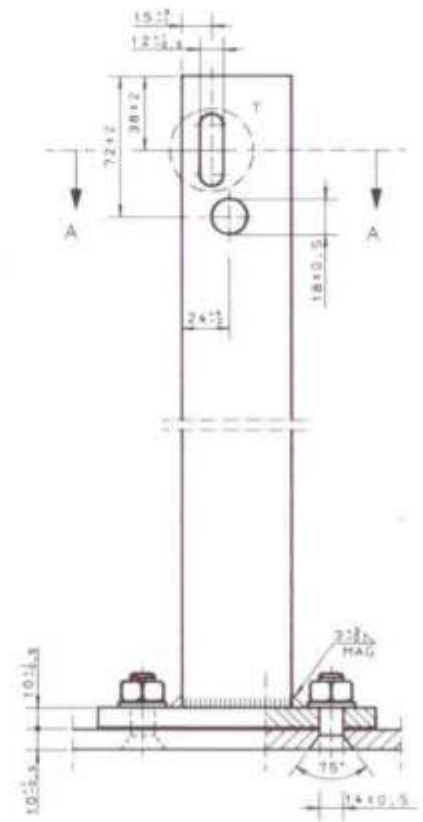
**Wichtige Hinweise**  
 Montage in der Werkstatt ausführen  
 • Normale Querneigung der Koppe 4%,  
 Abweichung muß die Neigung der  
 Fußplatte angepasst werden

Pos	Teil	DIN	Stk
a	Senkschrauben M12 x 35	7969	4
b	Sechskantmuttern M12	934	4
c	Scherben ø14	126	4

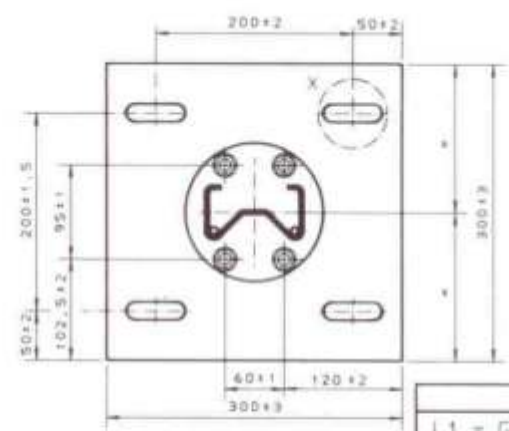
Einzelheit X



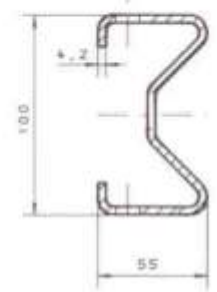
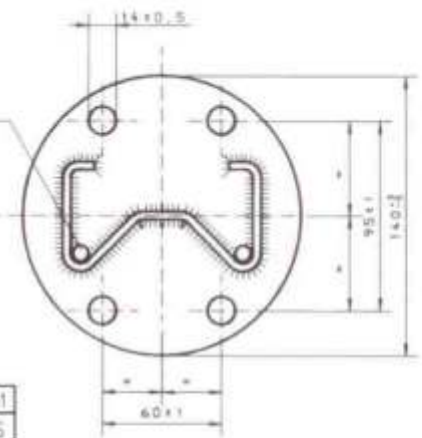
Einzelheit Y



Schnitt A-A



Löcher für die Feuerverzinkung bei Bedarf



Teil Nr	3 60	3 61
L1 = Gesamthöhe Mitte	515	615
L2 = Pfostenhöhe Mitte	495	595

Pfosten SIGMA 100 mit Fußplatte  
 DDSP - DSP

Zchg Nr 110  
 Stand. 1995

Die Teile Nr 3 60 und 3 61 sind kennzeichnungspflichtig